



Condado de Santa Cruz

Declaración de Equidad del Condado

octubre 3, 2023

¿Cómo llegamos aquí?

En 2018, la Junta de Supervisores adoptó su primer plan estratégico. Estableció una visión de una comunidad saludable, segura y más asequible.

En 2020, la Junta declaró el racismo como una crisis de salud pública y ordenó al personal que abordara las desigualdades* en los sistemas del Condado.

En 2023, el personal del Condado se unió a la comunidad para definir lo que significa lograr la visión del Condado con la equidad en el centro.



*La raza es una construcción social que se utiliza para establecer estatus, y la creación de sistemas antirracistas requiere que miremos las disparidades a través de la lente de la raza. La raza es sólo una parte de un individuo, y la equidad también requiere el examen de la compleja intersección de la raza con la edad, la capacidad, los ingresos, la identidad de género, la expresión de género, el sexo biológico y la orientación sexual.

Propósito de una Declaración de Equidad del Condado



Alinear las Políticas y Servicios del Condado

La declaración de equidad es el primer paso para alinear el trabajo del Condado con resultados equitativos, de modo \$1 billón en gasto anual creen oportunidades enfocadas donde más se necesitan.



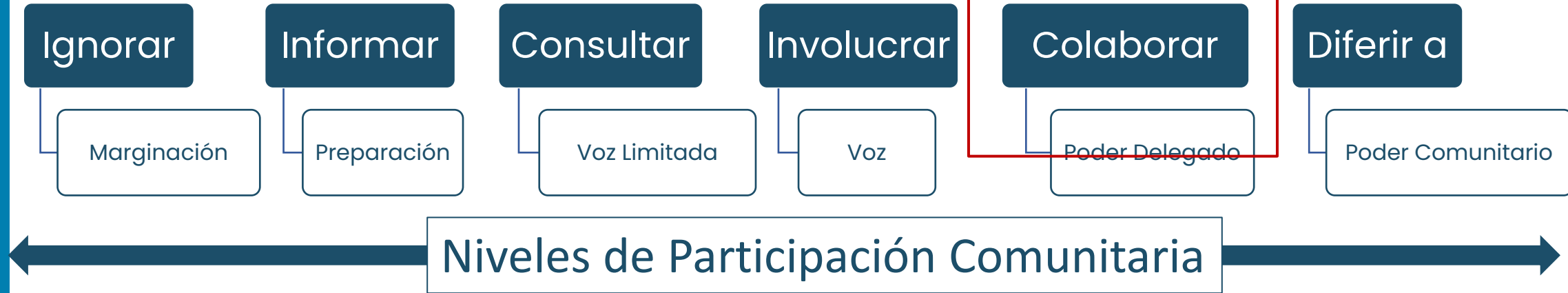
Explorar con Socios Comunitarios

Las Iniciativas Estratégicas del Condado establecen sistemas y herramientas para convertirse en una organización de aprendizaje. La declaración de equidad exige que ese aprendizaje se realice en colaboración con la comunidad, nuestras agencias y organizaciones asociadas y aquellos más afectados por los programas y políticas del Condado..

Visión Expandida

El Plan Estratégico 2018-24 presentó la primera visión y misión del Condado. La declaración de equidad amplía esa visión a través de la inclusión explícita y el compromiso de la Junta de Supervisores y el personal del Condado para transformar los sistemas que defienden el racismo y otras formas de opresión.

Proceso e Inclusión



- El proceso de Declaración de Equidad fue diseñado en colaboración con el Círculo sobre Antirracismo, Justicia Económica y Social. (CARESJ)
- Más de 1,000 miembros del personal y de la comunidad participaron.
- Al apoyar la participación comunitaria que pasa del intercambio de información a la colaboración y el empoderamiento genuinos, el Condado garantiza que las voces y perspectivas de los residentes no solo sean escuchadas sino que se integren activamente en las políticas y proyectos.

Declaración de Equidad del Condado



La equidad en acción en el Condado de Santa Cruz es un proceso transformador que abarca a personas de todos los estatus y brinda apoyo, dignidad y compasión inquebrantables.

A través de este compromiso, el Condado garantiza oportunidades y acceso intencionales, fomentando un entorno donde todos puedan prosperar y pertenecer.



Vocabulario de Equidad del Condado

Proceso Transformativo

La equidad es una acción que requiere cambios fundamentales en las personas y las prácticas para abordar las disparidades históricas y actuales.

Individuos de todos estatus

Somos humanos y somos complejos. La raza, el estatus migratorio y el género son fortalezas, no barreras.

Dignidad

Valoramos y honramos las contribuciones de todos los miembros de la comunidad, asegurando que sean tratados con justicia y respeto.

Oportunidades Intencionales

Trabajamos con y para las personas más afectadas por el racismo y la desigualdad sistémica, mejorando la situación de todos.

Acceso

Reducimos las barreras físicas, digitales y sistémicas para liberar el potencial de nuestra comunidad.

Colaboradores del Personal y de la Comunidad



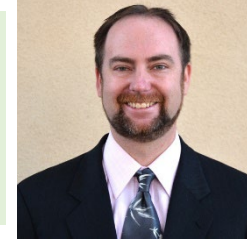
Más de 1,000 empleados y la comunidad participaron en la Declaración de Equidad



Walter disfruta haciendo su parte para contribuir a garantizar la equidad en el mercado, protegiendo la salud, la seguridad y el bienestar de los ciudadanos del Condado de Santa Cruz.



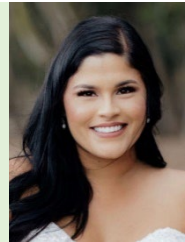
Brenda aboga por la inclusión de personas con discapacidad y por romper las barreras del idioma en su comunidad latina trabajando como intérprete médica.



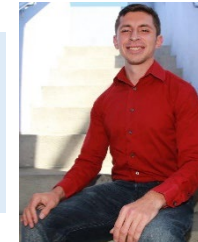
George cree en el gobierno para impactar positivamente las vidas de las personas y las familias.



Rebecca es Mescalero Apache y Mexicana-Estadounidense, y se asocia con partes interesadas locales para promover la adquisición, preservación y uso de materiales de archivo que documentan las comunidades del Condado de Santa Cruz.



Daisy se enorgullece de servir al Condado de Santa Cruz y estar conectada con la comunidad.



Hector es exalumno de UCSC y organizador comunitario latino y defensor de la diversidad en el compromiso político local, apoyando a los trabajadores marginados y la sindicalización.



Nessa ama su trabajo en dependencia juvenil debido a su misión de garantizar que la población juvenil del Condado reciba la atención adecuada y tenga una vivienda segura y estable.



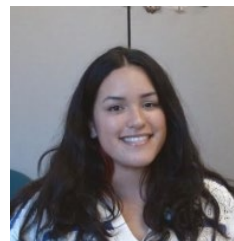
DeAndre garantiza una oportunidad para que cada individuo alcance el más alto nivel de salud y bienestar independientemente de las barreras.



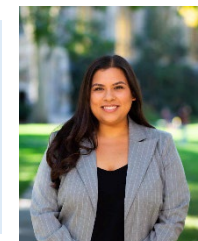
Nada siempre ha estado orgullosa de hacer su parte para brindar soluciones tecnológicas para ayudar a que los departamentos del condado sean más accesibles.



Brenda es una líder de la comunidad local, que se basa en los valores de justicia, integridad y compasión. Brenda ha vivido en Santa Cruz durante 20 años y luchó por la justicia social, la educación, la visibilidad y la celebración de la vida negra.



Lunamar le apasiona la equidad a nivel personal y se esfuerza por convertir esa pasión en acción en cada aspecto de su trabajo.



Julisa Es Mexicana-Estadounidense y miembro de la Banda Tribal Amah Mutsun. Julisa se orienta como científica investigadora, guerrera de datos y académica en justicia social.

Lo que sigue:

En enero de 2024, el condado propondrá indicadores comunitarios. Los indicadores muestran si estamos logrando nuestra visión y estarán desglosados por raza/etnicidad y ubicación para que podamos invertir donde más se necesita.

El Condado alineará su trabajo diario con la declaración de equidad mediante el desarrollo de estándares dentro de los seis pilares de trabajo a continuación, mitigando los prejuicios e incorporando dignidad en todos los sistemas.



Declaración de Equidad

Indicadores Comunitarios

Sistemas, Estructuras y Pilares del Condado

Instalaciones e Infraestructura del Condado

Planes, Políticas y Presupuestos

Lugar de Trabajo y Fuerza Laboral

Liderazgo, Operaciones, Servicios

Comunicaciones y Educación

Voces y Asociaciones de la Comunidad